

DE

## Legende (TAM)



Max. Druckbereich

Max. Motivgröße

Bitte beachten Sie, daß wir aus produktionstechnischen Gründen folgende **maximale Motivgrößen** anbieten:

- **60 x 60 mm (TAM S) oder**
- **80 x 40 mm (TAM S) oder**
- **150 x 150 mm (TAM L) oder**
- **200 x 200 mm (TAM L)**

Größere Motive müssen in mehreren Durchgängen gedruckt werden und werden als mehrere Positionen gehandelt. Diese bitte vorab anfragen.

Aufgrund der Artikeloberflächenbeschaffenheit können wir eine 100%ige Farb- und Standgenauigkeit nicht garantieren. Dies gilt insbesondere für Wiederholungsaufträge.

Auch die Lesbarkeit besonders feiner Schriften sowie die Passgenauigkeit bei mehrfarbigen Drucken kann durch die Artikeloberflächenbeschaffenheit beeinträchtigt werden! Beachten Sie weiterhin, daß es beim Druck von hellen Farben auf dunkle Artikel zu Farbabweichungen kommen kann. Dies kann durch einen Doppeldruck oder weiße Unterlegung (Anzahl der Druckfarben ändert sich ggf.) vermieden werden.

Änderungen der Vorlagen aus technischen Gründen behalten wir uns vor!

EN

## Legend (TAM)



Max. print area

Max. motif size

Please note that for production reasons we offer the following **maximum motif sizes**:

- **60 x 60 mm (TAM S) or**
- **80 x 40 mm (TAM S) or**
- **150 x 150 mm (TAM L) or**
- **200 x 200 mm (TAM L)**

Larger motifs must be printed in several passes and are traded as several items. Please enquire about these in advance.

Due to the nature of the item's surface, we cannot guarantee 100% colour and stand accuracy. This is especially true for repeat assignments.

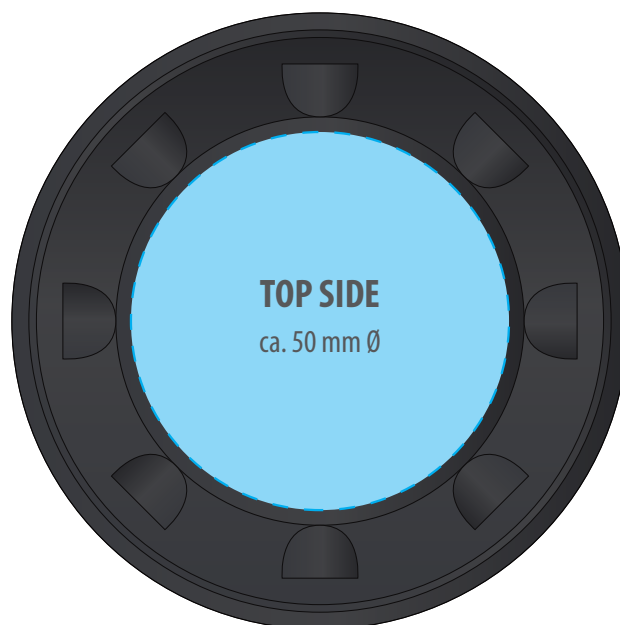
The readability of particularly fine fonts as well as the fitting accuracy of multicoloured prints can also be affected by the article surface texture!

Please also note that colour deviations may occur when printing light colours on dark articles. This can be avoided by a double print or white underlay (number of print colours may change).

We reserve the right to make changes to the templates for technical reasons!

# 52254 REEVES-GROSSETO

Camping light



FRONT SIDE, TOP

Printing colors:



Color 1



Color 2



Color 3



Color 4

PAD PRINT (TAM)

DE

**Legende (UVD)**

Max. Druckbereich = Max. Motivgröße

Bitte beachten Sie, daß aus produktionstechnischen Gründen das Druckmotiv an abfallenden Kanten und Vertiefungen verzerrt oder blasser werden kann.

Bei nicht durchgehenden Oberflächen (z. B. Tasten, Abdeckklappen oder Adaptersteckern) kann es im Alloverdruck zu Motivunterbrechungen bzw. einem unvollständigen Druckbild kommen. Berücksichtigen Sie dies bei der Platzierung wichtiger Motivbestandteile, wie Logos und Texten. Die Hintergrundgestaltung kann bis zum Rand des max. Druckbereiches reichen.

Aufgrund der Artikeloberflächenbeschaffenheit können wir eine 100%ige Farb- und Standgenauigkeit nicht garantieren. Dies gilt insbesondere für Wiederholungsaufträge.

Änderungen der Vorlagen aus technischen Gründen behalten wir uns vor!

EN

**Legend (UVD)**

Max. print area = max. motif size

Please note that for technical production reasons the print motif may be distorted or faded on sloping edges and indentations.

In the case of non-continuous surfaces (e.g. buttons, cover flaps or adapter plugs), all-over printing may result in interruptions in the motif or an incomplete printed image. Take this into account when placing important motif components such as logos and texts. The background design can extend to the edge of the maximum print area.

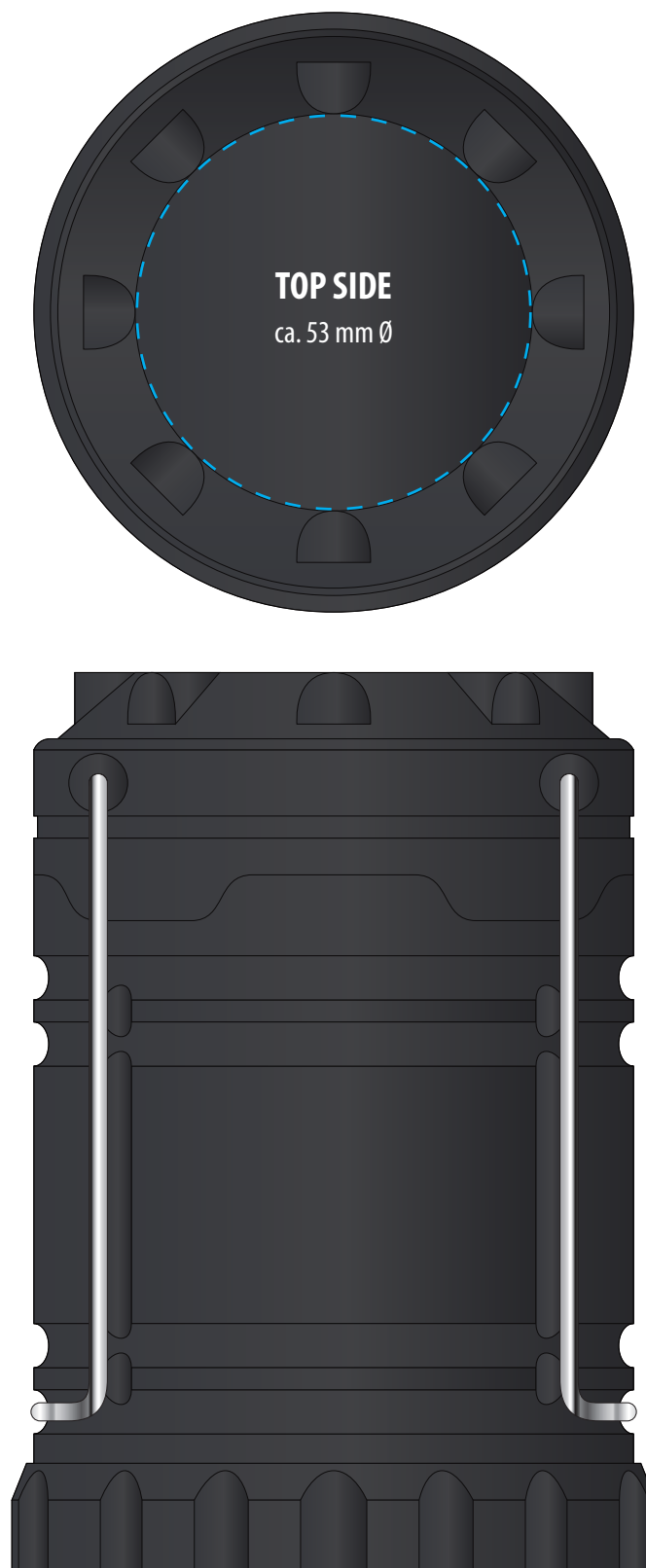
Due to the nature of the item's surface, we cannot guarantee 100% colour and stand accuracy. This is especially true for repeat assignments.

We reserve the right to make changes to the templates for technical reasons!

Stand: 27.04.2021

# 52254 REEVES-GROSSETO

Camping light



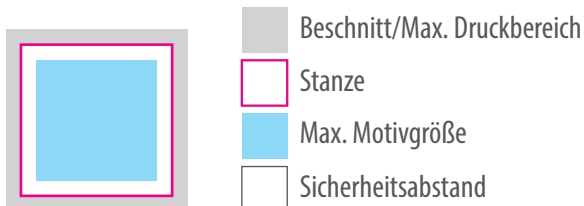
Printing colors:



CMYK

UV DIGITAL PRINT (UVD)

DE

**Legende (DOM)**

Beschnitt/Max. Druckbereich

Stanze

Max. Motivgröße

Sicherheitsabstand

Bitte beachten Sie, daß aus produktionstechnischen Gründen eine 100%ig genaue Stanzung der Domings nicht gewährleistet werden kann bzw. daß durch den Linseneffekt des aufgetragenen Epoxydharzes ihr Druckmotiv am Rand verzerrt wirkt. Berücksichtigen Sie daher den Sicherheitsabstand zwischen Stanze und max. Motivgröße bei der Platzierung wichtiger Motivbestandteile, wie Logos und Texte.

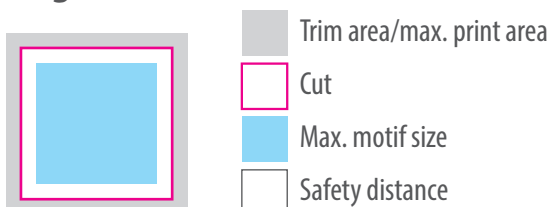
Etwaige Hintergrundgestaltung bitte bis in den Beschnitt legen.

Aufgrund des Epoxydharzes können weiße Flächen durch ihre Umgebungsfarben überstrahlt werden (z. B. Weiß wirkt neben Rot rosafarben), Druckfarben können zusätzlich aufgehellt werden.

Eine 100%ige Farb- und Standgenauigkeit kann nicht garantiert werden.  
Dies gilt insbesondere für Wiederholungsaufträge.

Änderungen der Vorlagen aus technischen Gründen behalten wir uns vor!

EN

**Legend (DOM)**

Trim area/max. print area

Cut

Max. motif size

Safety distance

Please note that for technical production reasons a 100% accurate punching of the domings cannot be guaranteed or that the lens effect of the applied epoxy resin will cause your print motif to appear distorted at the edge.

Therefore, please take into account the safety distance between the punch and the maximum motif size when placing important motif components such as logos and texts. Please place any background design up to the trim.

Due to the epoxy resin, white areas can be over-illuminated by their surrounding colours (e.g. white appears pink next to red), print colours can also be lightened.

We cannot guarantee 100% colour and position accuracy.  
This is especially true for repeat assignments.

We reserve the right to make changes to the templates for technical reasons!

Stand: 27.04.2021

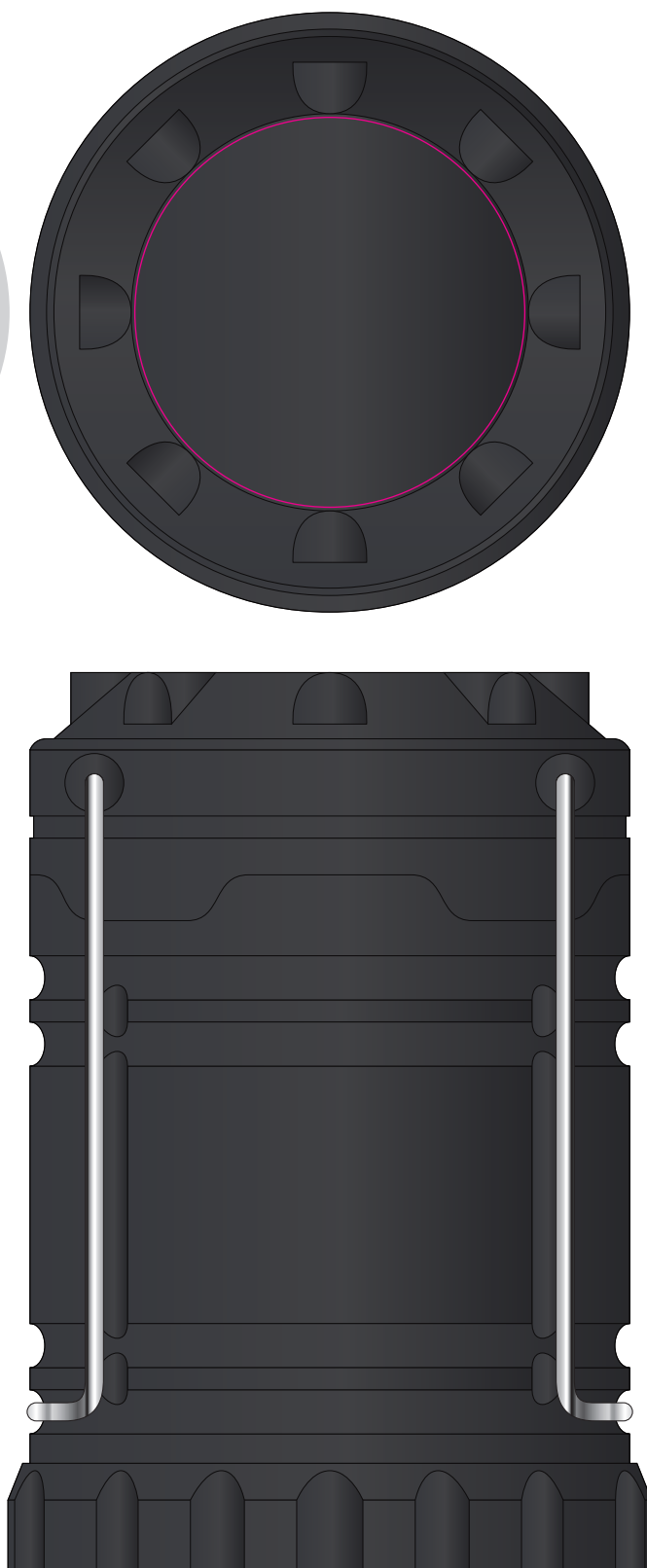
# 52254 REEVES-GROSSETO

Camping light



**TOP SIDE**

ca. 53 mm Ø



Printing colors:



CMYK

DOMING (DOM)